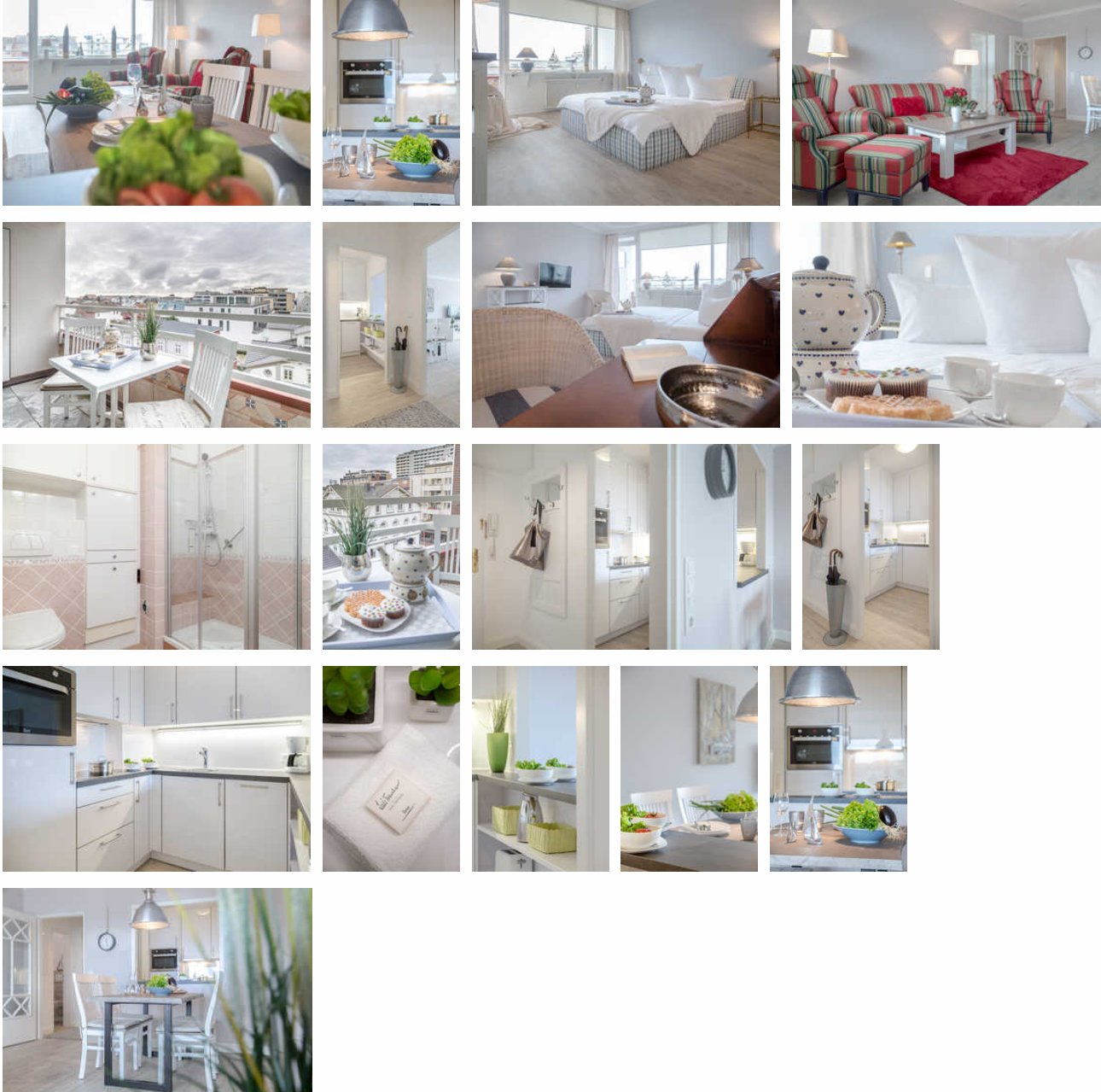


Möwennest

1 P 

Ferienwohnung

Sylt/Westerland



Beschreibung

Unsere Ferienwohnung Möwennest in der Strandstraße ist eine großzügig geschnittene Wohnung, die Platz für zwei Personen bietet. Sie befindet sich in der vierten Etage, welche aber über einen Aufzug bequem zu erreichen ist.

Das geschmackvoll eingerichtete Wohnzimmer umfasst eine offene Küche mit Essbereich, sowie eine gemütliche Sitzlandschaft mit großem Flachbildfernseher und dem Zugang zu dem größeren der beiden Balkone.

Die modern ausgestattete Küche mit Durchreiche zum Essbereich bietet alles, was man zum Kochen benötigt.

Das großzügige Schlafzimmer verfügt über ein hochwertiges Boxspringbett sowie Zugang zum kleineren Balkon und zum komfortablen Duschbad en Suite. Zusätzlich ist ein Gäste-WC vorhanden.

Die beiden südlich ausgerichteten Balkone mit Blick über die Dächer von Westerland bieten ausreichend Platz zum Verweilen und Sonnenbaden. Entsprechendes Mobiliar ist vorhanden.

Ein Tiefgaragen Parkplatz steht Ihnen bis einer Höhe von 1,80 meter zur Verfügung.

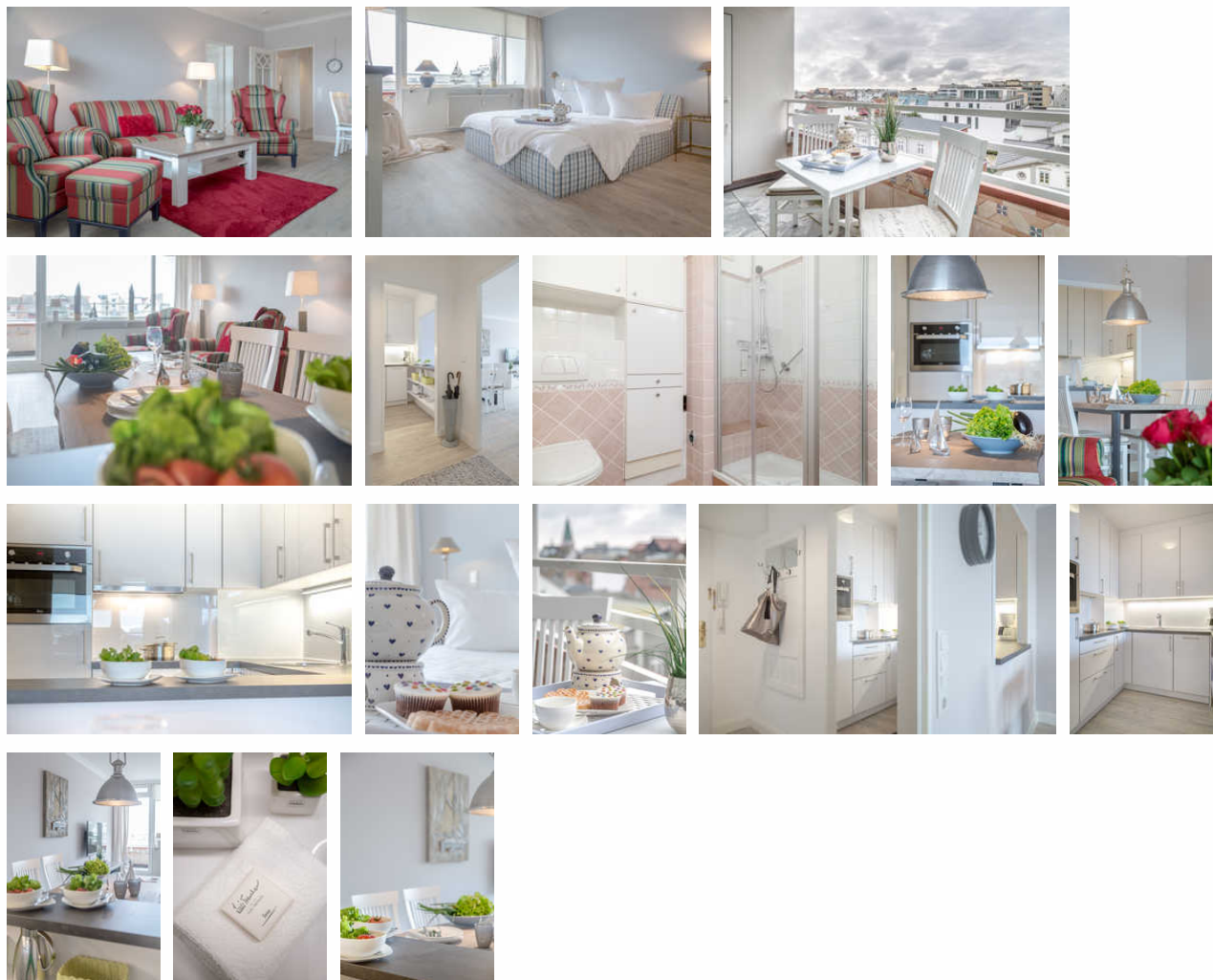
Sprachen: englisch, deutsch, polnisch

Qualitätssiegel



Möwennest

P ★★★★★



Unsere Ferienwohnung Möwennest in der Strandstraße ist eine großzügig geschnittene Wohnung, die Platz für zwei Personen bietet. Sie befindet sich in der vierten Etage, welche aber über einen Aufzug bequem zu erreichen ist.

Das geschmackvoll eingerichtete Wohnzimmer umfasst eine offene Küche mit Essbereich, sowie eine gemütliche

Sitzlandschaft mit großem Flachbildfernseher und dem Zugang zu dem größeren der beiden Balkone.
Die modern ausgestattete Küche mit Durchreiche zum Essbereich bietet alles, was man zum Kochen benötigt.
Das großzügige Schlafzimmer verfügt über ein hochwertiges Boxspringbett sowie Zugang zum kleineren Balkon und zum komfortablen Duschbad en Suite. Zusätzlich ist ein Gäste-WC vorhanden.

Die beiden südlich ausgerichteten Balkone mit Blick über die Dächer von Westerland bieten ausreichend Platz zum Verweilen und Sonnenbaden. Entsprechendes Mobiliar ist vorhanden.

Unsere Ferienwohnung Möwennest in der Strandstraße ist eine großzügig geschnittene Wohnung, die Platz für zwei Personen bietet. Sie befindet sich in der vierten Etage, welche aber über einen Aufzug bequem zu erreichen ist.

Das geschmackvoll eingerichtete Wohnzimmer umfasst eine offene Küche mit Essbereich, sowie eine gemütliche Sitzlandschaft mit großem Flachbildfernseher und dem Zugang zu dem größeren der beiden Balkone.

Die modern ausgestattete Küche mit Durchreiche zum Essbereich bietet alles, was man zum Kochen benötigt.

Das großzügige Schlafzimmer verfügt über ein hochwertiges Boxspringbett sowie Zugang zum kleineren Balkon und zum komfortablen Duschbad en Suite. Zusätzlich ist ein Gäste-WC vorhanden.

Die beiden südlich ausgerichteten Balkone mit Blick über die Dächer von Westerland bieten ausreichend Platz zum Verweilen und Sonnenbaden. Entsprechendes Mobiliar ist vorhanden.

Das Feriendomizil befindet sich inmitten des Stadtzentrums von Westerland, parallel zur großen Flaniermeile, der Friedrichstraße. Einkaufsmöglichkeiten, die keinen Wunsch offen lassen, sowie einen Supermarkt erreichen Sie bequem zu Fuß nach nur wenigen Metern. Für die Gestaltung Ihrer Tage auf Sylt befinden sich auch die Sylter Welle oder das Kino fußläufig von Ihrem Appartement entfernt.

Bis zum Strand von Westerland und der Kurpromenade sind es ebenfalls nur wenige Gehminuten, sodass Sie das Meer jederzeit genießen können.

Ausstattung Zimmer

Größe: 70 qm

Belegung max.: 2

Anzahl Schlafzimmer: 1

WLAN: ja

TV: ja

Nichtraucher: ja

Hinweise zu Haustieren

Haustiere nicht erlaubt

Allgemein: allergikerfreundlich, allergikerger. (tierfrei), Balkon, Doppelbett, Heizung, Lokal und sicher buchen, Nichtraucher, Nichtraucherhaus

Außenanlage: Parkplatz

Freizeit: Transferservice

Küche: Backofen, Küche (offen), Kühlschrank, Spülmaschine

Sanitär: Dusche/WC, Gäste-WC, Haartrockner

Service: EC-Karten, Einkaufsservice, Internet im öff. Bereich, Kleinkinderausstattung, Transferservice, Wäscheservice, Waschmaschine

Technik: LAN, WLAN, Smart-TV, TV, TV - Flachbild

So haben Gäste nach ihrem Aufenthalt bewertet

5 von max. 6 Punkten bei 4 Bewertungen insgesamt

Punkte	1	2	3	4	5	6
Ausstattung Zimmer/Fewo	●	●	●	●	●	●
Sauberkeit	●	●	●	●	●	
Service & Freundlichkeit	●	●	●	●	●	
Lage der Unterkunft (wie beschrieben)	●	●	●	●	●	●
Beschreibung entsprach der Unterkunft	●	●	●	●	●	●
Preis-Leistung	●	●	●	●	●	
Empfehlenswert	●	●	●	●	●	●

Allgemeine Lageinformationen

Das Feriendomizil befindet sich inmitten des Stadtzentrums von Westerland, parallel zur großen Flaniermeile, der Friedrichstraße. Einkaufsmöglichkeiten, die keinen Wunsch offen lassen, sowie einen Supermarkt erreichen Sie bequem zu Fuß nach nur wenigen Metern. Für die Gestaltung Ihrer Tage auf Sylt befinden sich auch die Sylter Welle oder das Kino fußläufig von Ihrem Appartement entfernt.

Bis zum Strand von Westerland und der Kurpromenade sind es ebenfalls nur wenige Gehminuten, sodass Sie das Meer jederzeit genießen können.

Entfernungen

Badestelle/Gewässer: 300 m

Bahnhof: 1 km

Flughafen: 4 km

Golfplatz: 2 km

Höhe über dem Meeresspiegel: 10 m

Restaurant: 200 m

Schwimm-/Spaßbad: 200 m

Strand: 300 m

Supermarkt: 100 m

Tourist-Information: 300 m

Zentrum: 100 m

Objekt ID: 118260